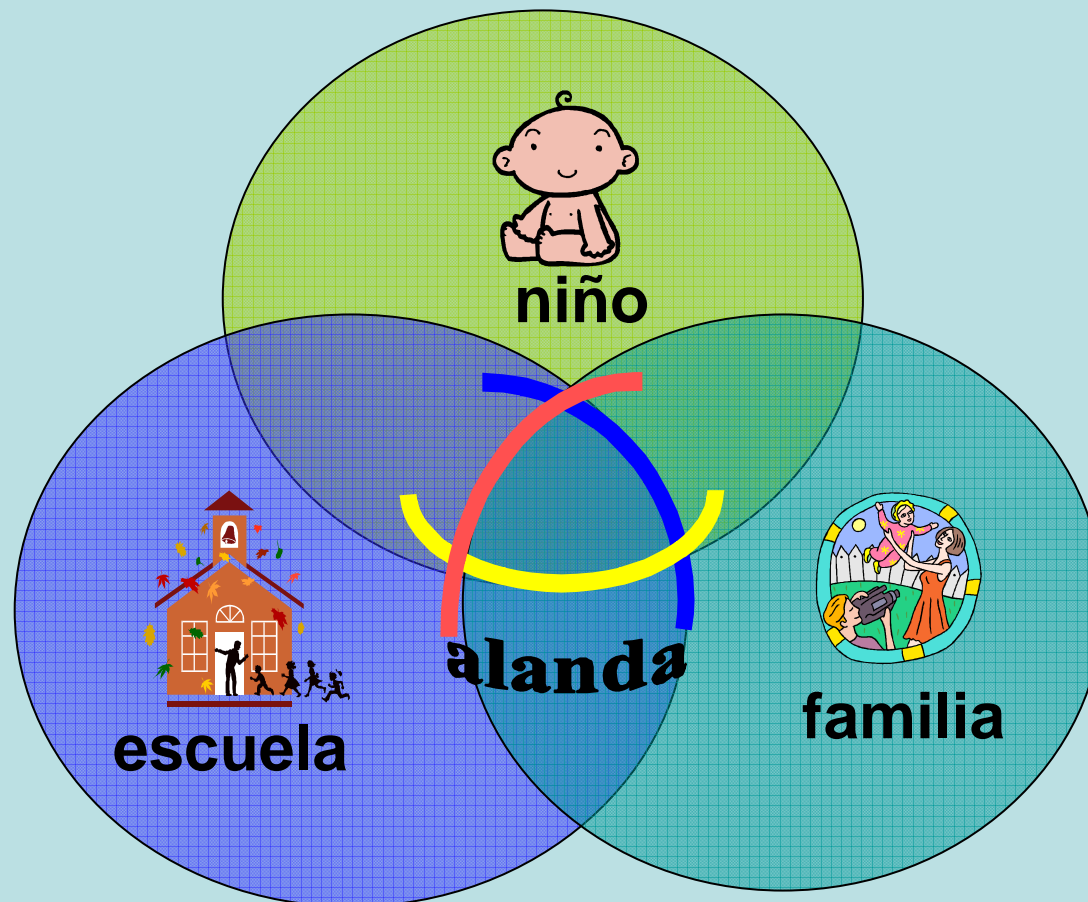




LA COMUNICACIÓN EN NIÑOS CON AUTISMO

**Laura Escribano Burgos
Asociación Alanda**

Alanda: un modelo de atención en contexto natural

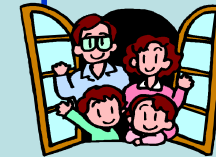


Principios de actuación

Queremos que los niños y niñas sin lenguaje oral no tengan vetada su comunicación por falta de *Sistemas Alternativos*



Queremos que las familias de las personas que tienen alguna limitación encuentren apoyo en el día a día dentro del hogar



Queremos una red de servicios descentralizada



Queremos una inclusión total



Si no...



- Balbucea a los doce meses
- Realiza gestos (señalar, decir adiós con la mano, etc.) a los doce meses
- Palabras simples a los 16 meses
- Frases espontáneas (no ecológicas) de dos palabras a los 24 meses

O la pérdida de cualquier habilidad social o de lenguaje a lo largo del desarrollo infantil.

COMUNICACIÓN Y AUTISMO



- Los primeros indicadores denotan una distorsión en:
 - La mirada
 - Los gestos
 - La sonrisa social
 - Las relaciones de reciprocidad
 - Las peticiones
 - Las palabras

COMUNICACIÓN Y AUTISMO



- Otras características cuando aparece lenguaje...
 - Ecolalias
 - Inversión pronominal
 - Lenguaje literal
 - Respuestas tipo
 - Dificultad en expresar sentimientos y compartir intereses
 - Falta de coherencia en el discurso
 - Falta de adaptación al interlocutor
 - Entonación y otras señales no verbales alteradas

LA COMUNICACIÓN



- POR QUÉ
- QUIÉN
- DÓNDE
- PARA QUÉ
- CÓMO



POR QUÉ

Como derecho

Como necesidad

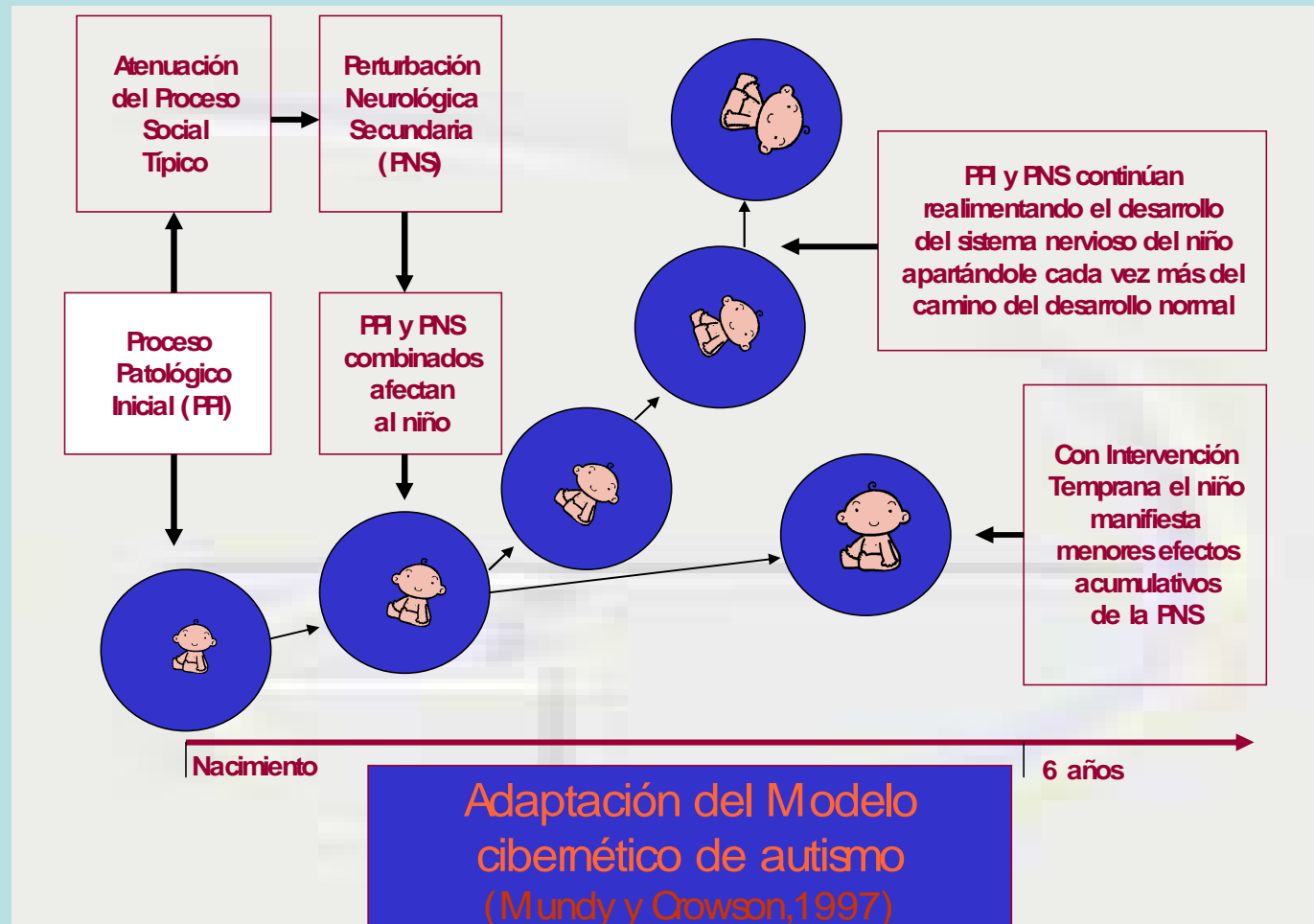
Para ampliar intereses

Para favorecer el desarrollo

Para estar más unidos

Para tener relaciones más satisfactorias...

La necesidad de la intervención temprana



QUIÉN - DÓNDE



Toda persona por el hecho de relacionarse con otra está realizando un acto comunicativo:

- Madre
- Padre
- Tío
- Hermana
- Abuela
- Médico
- Psicóloga
- Logopeda

Pero a veces no es suficiente...

QUIÉN - DÓNDE



Claves para la intervención:

Contexto natural

Desplazamiento de los especialistas

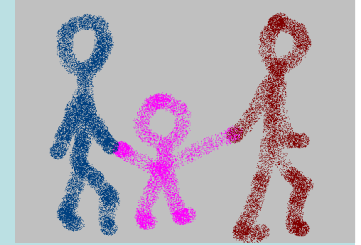
Con las personas del contexto

Llevando al hogar los programas

Llevando al colegio los programas

CONSTRUCCIÓN DE UN EQUIPO

PARA QUÉ



Primeros objetivos:

Obtención de deseos

Autoregulación

Regulación de los otros

Expresión de sentimientos

Compartir información

Mecanismo de negociación

CÓMO

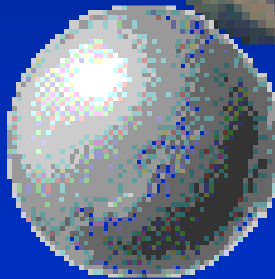


Cambio del modelo de interacción a través de un Plan Intervención que contemple:

- Intereses del niño
- Facilitadores de la Comunicación
- Planificación del entorno
- Puntos fuertes

PROGRAMAS ESTRELLA

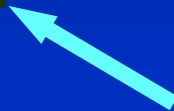
COMUNICACIÓN



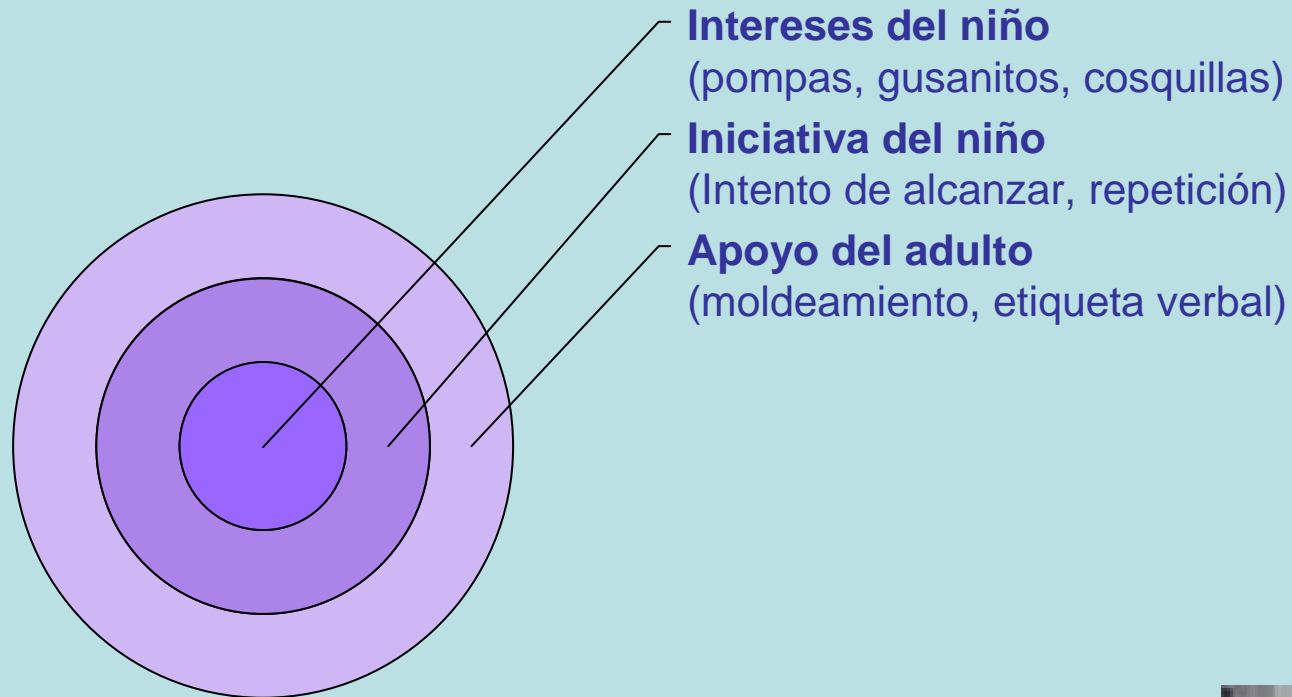
LENGUAJE



JUEGO



Benson Schaeffer, Peana, Hanen



Facilitadores de la Comunicación PEANA



Información por adelantado

Favorecer la comprensión

Potenciar la memoria visual

¿Qué enseñamos a la familia?

PAAP - MIRA – RUEDA - ARADO

Muéstrate cercano

Pongámonos a su altura

Cruza su mirada

Exagera el tono y las expresiones

Interésate por sus intereses

Cuando nos acercamos a sus intereses podemos compartir y jugar a sus juegos

Repite lo que diga y haga

Estar alerta a las emisiones y conductas

La contraimitación es el inicio de la comunicación

Atribuye intención comunicativa

Atribuir es construir, hacer “como si” sus acciones y sonidos fueran comunicativos y responder, poniendo gestos y palabras donde no los haya.

Para...

las rutinas diarias



las canciones



los juegos



los cuentos



Recomendaciones para el equipo

- Busca las motivaciones del niño
- Incrementa las oportunidades comunicativas
- Habla con frases cortas y sencillas
- Acompáñalas con signos
- Marca con el tono la información relevante
- Realiza provocaciones para mantener el interés
- Utiliza canciones con palabras repetitivas y gestos
- Congela la acción y espera la respuesta del niño
- Utiliza la contraimitación como primera toma de turnos
- Aprovecha el aprendizaje incidental
- Pon lenguaje a sus deseos
- Habla como si él lo hiciera
- Utiliza los Facilitadores de la Comunicación